

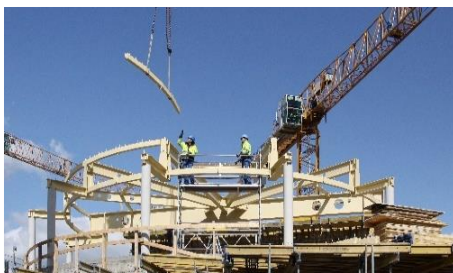
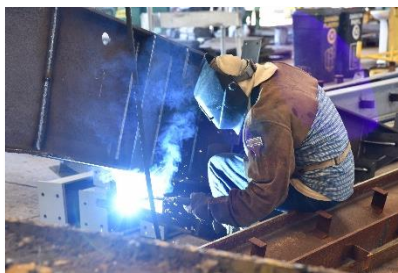
# Ausbildung zum/zur Metallbauer/in Fachrichtung Konstruktionstechnik

## Das bringst du mit:

- Mittlere Reife / guter mittlerer Bildungsabschluss
- Gerne Vorerfahrung im Handwerk (Praktikum)
- Gute Noten in Physik, Mathematik und Technik
- Teamfähigkeit
- Zuverlässigkeit
- Selbstständigkeit
- Führerschein der Klasse B (wünschenswert)
- Hohe Lern- und Leistungsbereitschaft

## Inhalte der Ausbildung:

- Arbeitsorganisation
- Kommunikation im Betriebsalltag
- Qualitätsmanagement
- Fügen, Trennen und Umformen von Stahl
- Herstellen von Bauteilen
- Instandhalten von Stahlkonstruktionen
- Montieren und Demontieren von Stahlkonstruktionen
- Lastenhandhabung
- Befestigungstechnik



## Das bieten wir:

- Individuelle Vermittlung der Ausbildungsinhalte
- Aktives Mitwirken am täglichen Geschäft
- Die Möglichkeit die verschiedenen Bereiche des Unternehmens kennenzulernen
- Ein kollegiales, freundliches Arbeitsumfeld
- Individuelle Förderung des Einzelnen
- VL-Leistungen, betriebliche Krankenzusatz- und Unfallversicherung



## Jetzt bewerben!

**Schicke deine Bewerbung an:**  
Stahl- und Anlagenbau Welsing GmbH  
Nikolaus-Otto-Straße 7  
33178 Borchen

**Dein Ansprechpartner:**  
Herr Jonietz  
Tel.: 05251 / 88 99 4-0  
E-Mail: [info@saw-gmbh.eu](mailto:info@saw-gmbh.eu)  
Web: [www.saw-gmbh.eu](http://www.saw-gmbh.eu)

Bewerbungen nehmen wir vorzugsweise per E-Mail an.

**SAW**  
WELSLING GmbH  
STAHL-UND ANLAGENBAU